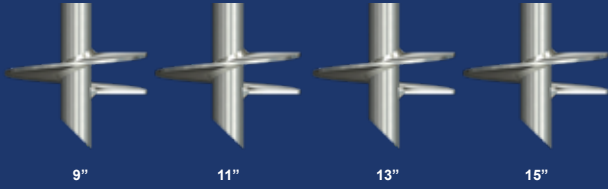


## SOLUCIÓN DE CIMENTACIÓN PARA TODO TIPO DE INSTALACIONES



9"

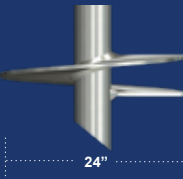
11"

13"

15"



17" or 19"



24"

### IDEAL PARA:

- Cercas comerciales.
- Estructuras de cimientos.
- Oleoductos.
- Paneles solares.
- Las señales de tráfico.
- Casas prefabricadas o modulares.
- Retención de suelo.
- Torres de telefonía móvil.

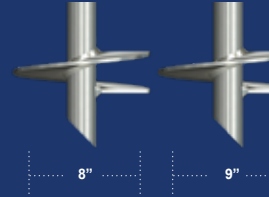
# FUERZA



# DURABILIDAD



## SOLUCIÓN DE CIMENTACIÓN PARA TODO TIPO DE INSTALACIÓN



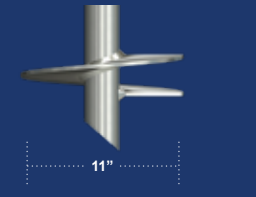
8"

9"

### Estructuras ligeras

#### IDEAL PARA:

- Balcones y Galerías
- Patios
- Cabertizos
- Vallas

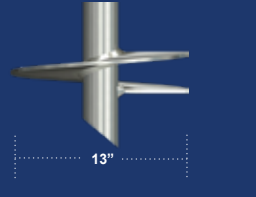


11"

### Structuras medianas

#### IDEAL PARA:

- Muelles
- Solárium
- Puestas de enlaces



13"

### Structures pesadas

#### IDEAL PARA:

- Vivienda
- Estructura agrícola permanente o corporal
- Extensiones
- Construir cimientos
- Puentes

## SIMPLEMENTE SUPERIOR



**1 FRENO DE MOVIMIENTO EXCLUSIVO QUE EVITA LOS MOVIMIENTOS.**

**2 CONSTRUCCIÓN DE ACERO HECHO PARA DURAR.**

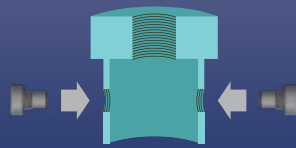
**3 CONEXIÓN MECANICA.**

**4 ACERO GALVANIZADO**

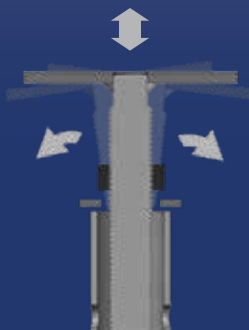
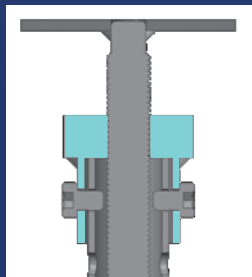
Disponibles tamaños de de 2 7/8 to 5 9/16 con hélice de 9 pulgadas a 24 pulgadas.

PILOTES MÁS GRANDES O PERSONALIZADOS DISPONIBLES POR PEDIDO.

### GOLIATHTECH



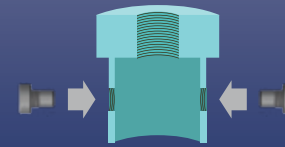
SISTEMA NO CERTIFICADO



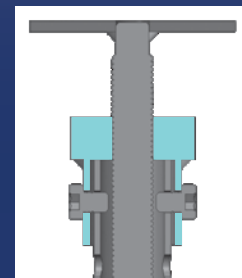
# PRECISIÓN



### GOLIATHTECH



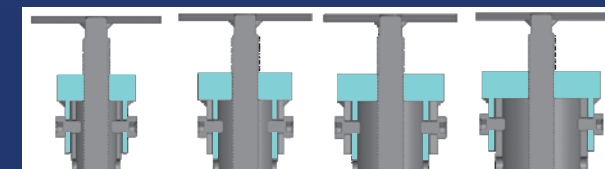
SISTEMA NO CERTIFICADO



Cuando el detalle marca la diferencia.

La cabeza de los pilotes está equipada con un sistema de fijación con tuercas. Esta exclusiva solución de anclaje permite fijar la estructura directamente a los pilotes y, en consecuencia, evitar cualquier movimiento lateral y vertical de la estructura

- Sin movimiento.
- Resistencia superior al desgarro.



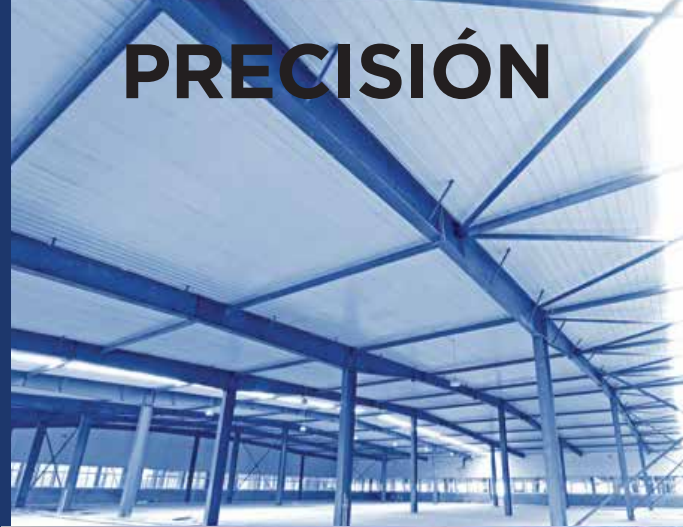
2 7/8"

3 1/2"

4 1/2"

5 9/16"

# PRECISIÓN



## FÁCIL INSTALACIÓN. PRESUPUESTO SIMPLIFICADO.

Los pilotes de tornillos duran más y se instalan más rápido que las cimentaciones de hormigón o los tubos de encofrado cuando se trata de estructuras de base.

- CONFIGURACIÓN RÁPIDA
- MENOS INTRUSIVO
- INGENIERÍA DE PRECISIÓN
- ECONÓMICO
- FÁCIL INSTALACIÓN
- INSTALADORES CERTIFICADOS

¿PRINCIPALES PROYECTOS?  
 ¿OBRAS DE REVESTIMIENTO?  
 ¿PANELES SOLARES?  
 ¿RETENCIÓN DE SUELOS?

¡ELIJA LOS MEJORES  
**PILOTES ATORNILLADOS**  
 DEL MERCADO!



## SIMPLEMENTE SUPERIOR

**1** FRENO DE MOVIMIENTO EXCLUSIVO QUE EVITA EL MOVIMIENTO

**2** CONSTRUCCIONES DE ACERO HECGO PARA DURAR

**3** CONNEXIÓN MECANICA

**4** DOBLE PROTECCIÓN CONTRA EL TIEMPO

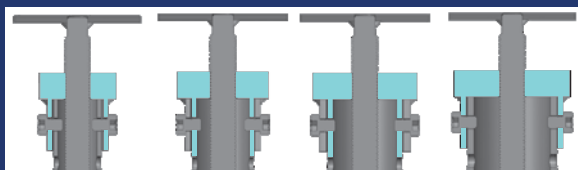
Disponible en tamaño de 1 7/8 a 3 1/2 con hélice de 8 pulgadas a 13 pulgadas

## FRENO DE MOVIMIENTO EXCLUSIVO

Cuando el detalle marca la diferencia

La cabeza de los pilotes está equipada con un sistema de fijación con tuercas. Esta exclusiva solución de anclaje permite fijar la estructura directamente a los pilotes y, en consecuencia, evitar cualquier movimiento lateral y vertical de la estructura.

- Movimiento cero.
- Superior al desgarrar.



# RIGOR



- ✓ SIN HORMIGÓN
- ✓ SIN EXCAVACIÓN
- ✓ SIN DAÑOS

# CONSTANCIA



No dude en contactarnos para obtener más información sobre nuestros productos:

TELÉFONO: 809-907-3455  
 EMAIL: INFO@SOLIDOGRP.CA  
 DIRECCIÓN: AV 27 DE FEBRERO #455  
 CÓDIGO POSTAL 10114  
 WWW.SOLIDOGRP.CA

Sólido Construcciones está aprobado por el Ministerio de Obras Públicas de la República Dominicana para el uso de los pilotes atornillados.



GOLIATH TECH Nuestro proveedor cuenta con las siguientes certificaciones:



CGMC

ACQ CA

COMERCIAL | INDUSTRIAL | RESIDENCIAL



FUERZA



DURABILIDAD



PRECISIÓN



EL PILAR DE SUS PROYECTOS